

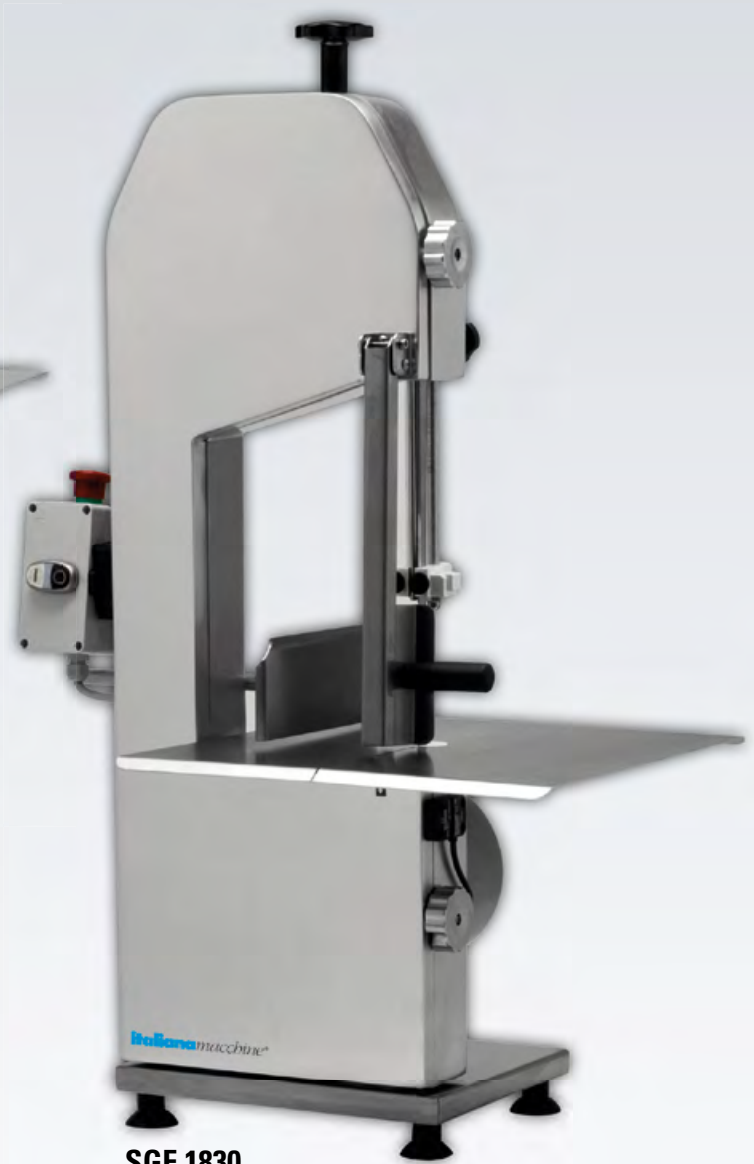
SEGAOSSA IN ALLUMINIO PER MACELLERIE



LINEA CARNE



SGF 1550



SGF 1830

CASSETTO RACCOGLI SCORIE ESTRAIBILE
DALL'INTERNO (ACCESSORIO)

DATI TECNICI

	modello	funzione	potenza motore KW	alimentazione V/Hz	altezza taglio mm	dimensioni (L x P x H) mm	peso kg
1/2	SGF 1550	BANCO	0,75	230/50; 230-400/50	170	420x350x850	28
3/4	SGF 1830	BANCO	0,75	230/50; 230-400/50	210	500x400x980	38

italiana macchine®

si riserva il diritto di apportare ai prodotti le migliorie, sia meccaniche che estetiche, senza alcun preavviso

Realizzati con carrozzeria in alluminio verniciato o anodizzato.
 Destinato a macellerie, pescherie, grandi comunità.
 Ampio piano di lavoro in acciaio **INOX**.
 Completi di spingicarne, porzionatrice e microinterruttore di sicurezza.

Rapido sblocco puleggia superiore.
 Tendi lama registrabile.
 Motori di grossa potenza ventilati.
 NB: cassetto raccogli scorie estraibile dall'interno (accessorio).

LEGENDA

A = anodizzato
V = verniciato

LISTINO PREZZI

	modello	descrizione	prezzo
1	SEGAOSSA VERNICIATO	SGF 1550/V: trifase 230/400 volt - 50 Hz, da banco.	1.728,52
2		SGF 1550/V: monofase 230 volt - 50 Hz, da banco.	1.780,92
3		SGF 1830/V: trifase 230/400 volt - 50 Hz, da banco.	1.833,28
4		SGF 1830/V: monofase 230 volt - 50 Hz, da banco.	1.885,68
5	SEGAOSSA ANODIZZATO	SGF 1550/A: trifase 230/400 volt - 50 Hz, da banco.	1.917,10
6		SGF 1550/A: monofase 230 volt - 50 Hz, da banco.	1.969,48
7		SGF 1830/A: trifase 230/400 volt - 50 Hz, da banco.	1.938,04
8		SGF 1830/A: monofase 230 volt - 50 Hz, da banco.	1.990,44

IMBALLI

9	Imballo per SGF 1550	28,00
10	Imballo per SGF 1830	34,00

ACCESSORI / NOTE

11	Cassetto raccogli scorie estraibile dall'interno.	94,28
12	Cavalletto in acciaio inox.	305,56
13		
14		
15		
16		
17		
18		
19		
20		